

JULYA

Schlafsofa

Montage- und Bedienungsanleitung

Blatt 1/8



Seite 1-5 Bedienungsanleitung

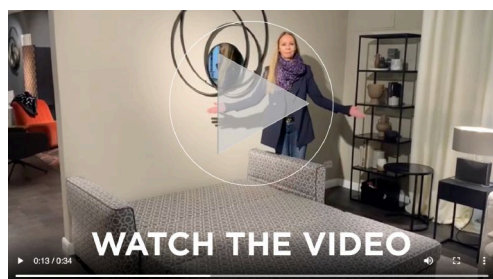
Seite 6-8 Montageanleitung

JULYA Schlafsofa

Festbezug-Modell / Kletthousen-Modell

Weitere Produktinformationen, Maße und Details unter

www.christinekroencke.net/sofas-recamieren



**CHRISTINE
KRÖNCKE**
INTERIOR
DESIGN

JULYA

Schlafsofa

Bedienungsanleitung

Blatt 2/8

Verwandlung in die Schlafposition**1.**

Die Rückenkissen beiseite legen, dann die Sitzfläche mit beiden Händen vorne anheben, bis diese entriegelt.

Wichtig: Bei JULYA Modellen mit Klappfunktion-Armlehnen, immer die Armlehnen zuerst nach außen klappen. Siehe Bilderstrecke auf Seite 4.

**2.**

Den Sitz dabei stets festhalten und nach vorne ziehen.

**3.**

Zum Absenken mit einer Hand die Sitzfläche festhalten und mit der anderen Hand den vorderen Auszug nach unten drücken.



JULYA

Schlafsofa

Bedienungsanleitung

Blatt 3/8

4.

Zuletzt den Rücken nach vorne in den entstandenen Freiraum umlegen.

**Rückverwandlung in die Sitzposition****5.**

Den Rücken nach oben klappen. Dann die Liegefläche vorne anheben und gerade aufrecht stellen. Nun den vorderen Sitz einknicken und mit Druck nach hinten schieben. Dabei die vordere Sitzfläche nach unten ablassen.

**6.**

Zum Schluß den Sitz hinten mit beiden Händen nach unten drücken und hörbar einrasten lassen.



JULYA

Schlafsofa

Bedienungsanleitung

Blatt 4/8



JULYA

Schlafsofa

Bedienungsanleitung

Blatt 5/8

**FUNKTION**

Zur Verwandlung in die Schlafposition: Sitzteil am Vorderboden anheben, bis Sitzbeschlag auslöst. Sitzteil wieder nach unten absenken. Bettmechanismus wird per Federdruck ausgehoben. Sitz am Boden abstellen und den Rücken in den entstehenden Freiraum umlegen.

Zur Rückverwandlung Rückenteil aufstellen, den Sitz vorne anheben und den Bettmechanismus in die Sitzposition einklappen - wie auf den Seiten 2 und 3 beschrieben.

WICHTIGE HINWEISE

Bezugstoffe werden im Sitz mit Zwischennaht gefertigt. Bei sichtbaren Strukturverläufen, Streifen oder changierenden Stoffen ist eine mittige Naht erforderlich, bei Leder sind ggf. auch mehrere Nähte nötig. Produkttypische Eigenschaften wie Wellenbildung und Sitzspiegel sind aus Komfort- und Designgründen nicht zu vermeiden und somit warentypisch.

Schlafsofa und Chaiselongue ergeben in der Schlafposition keine ebene Liegefläche. Bei Ausführung im Bezug Leder, ist das Mittelteil der Liegefläche in Futterstoff bezogen. Auf Anfrage kann dies gegen Mehrpreis ebenfalls in Leder bezogen werden.

Weitere Produktinformationen, Maße und Details unter
www.christinekroencke.net/sofas-recamieren

**CHRISTINE
KRÖNCKE**
INTERIOR
DESIGN

JULYA

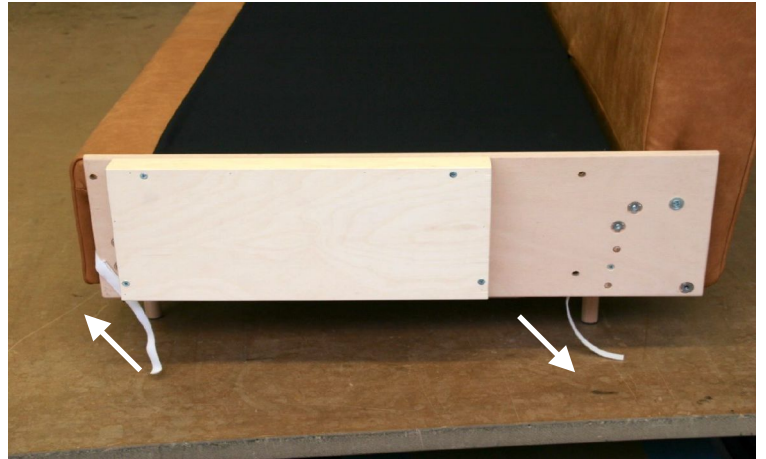
Schlafsofa / Sofakombination
Montageanleitung

Blatt 6/8

Transportsicherung

1. Transportsicherung in Pfeilrichtung abziehen.

Vor dem Entfernen der Transportsicherung muß gewährleistet sein, daß der Sitz hinten richtig eingerastet ist.

**Verbindung / Gruppe verbinden**

2. Schlafsofa mit Verpackung (sonst springt eventuell der Beschlag auf) auf den Rücken legen und die drei Montagefüße einschrauben. 2 x vorne (kurz) und 1 x hinten (lang).



3. Soffagruppe zusammenschieben. Schlafsofa nach vorne ausklappen. Chaiselongue aufklappen.



JULYA

Schlafsofa / Sofakombination
Montageanleitung

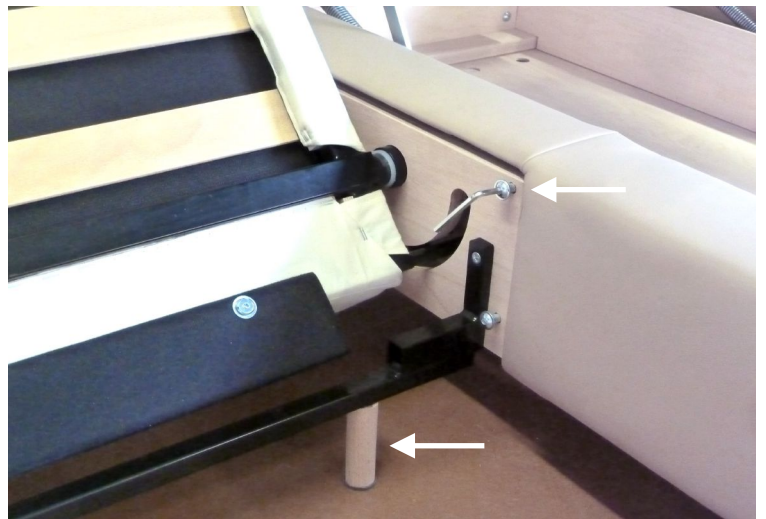
Blatt 7/8

4.

Beide Sofas mit beigepacktem Schrauben- und Inbusschlüssel verschrauben. Hinten zuerst.

**5.**

Im Anschluß das Sitzteil nach hinten auf den Rücken legen und vorne verschrauben. Anschließend die Montagefüße (runde Holzfüße) wieder herausdrehen.



JULYA

Schlafsofa

Montageanleitung

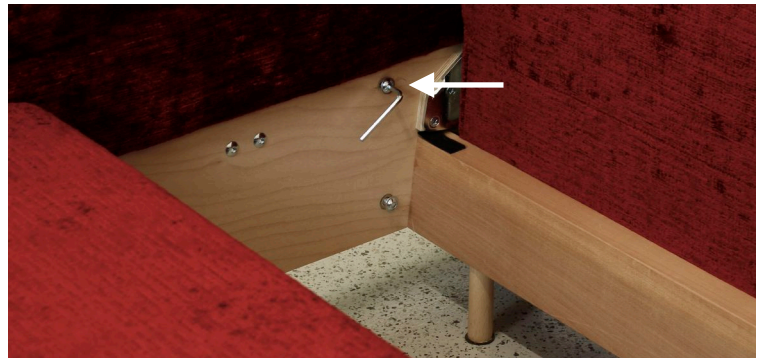
Blatt 8/8

Seitenteilmontage

1.
Sofa in Schlafstellung bringen und Seitenteil aufstecken.



2.
Die hinteren Schrauben vorsichtig mit der Hand andrehen und mit dem Inbusschlüssel einschrauben. **Noch nicht festschrauben.**



3.
Nun die Liegefläche nach oben in die aufrechte Position heben und hinten am Rücken anlegen. Dann die zwei vorderen Schrauben andrehen. Nun können alle vier Schrauben fest angezogen werden.



4.
Zum Schluß das Sofa auf die zwei beige packten Klötze stellen und die vorläufigen Montagefüße nach unten herausdrehen.



NOTIZEN