

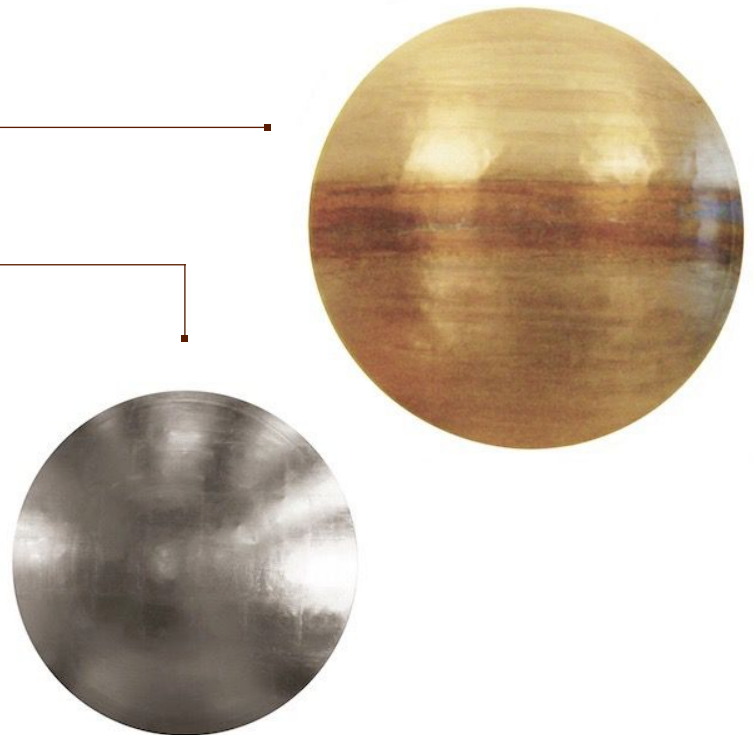
LEUCHTEN

DISKUS LED Wandleuchten/Wandbilder AUFBAUANLEITUNG Blatt 1/5

DISKUS 100
Wandleuchte/Wandbild
Maße: rund, Ø 100 cm

DISKUS 65
Wandleuchte/Wandbild
Maße: rund, Ø 65 cm

Weitere Produktinformationen:
[www.christinekroencke.net/
leuchten](http://www.christinekroencke.net/leuchten)



Vorbereitung

Für den Zusammenbau einer DISKUS Leuchte ist kein Werkzeug erforderlich.

Es ist jedoch entsprechendes Werkzeug, für die fachgerechte Wand- oder Deckenbefestigung, sowie für den Elektroanschluss einer DISKUS Leuchte erforderlich.

Wichtiger Montage Hinweis auf Blatt 2 !!



Zubehör- und Bauteileliste

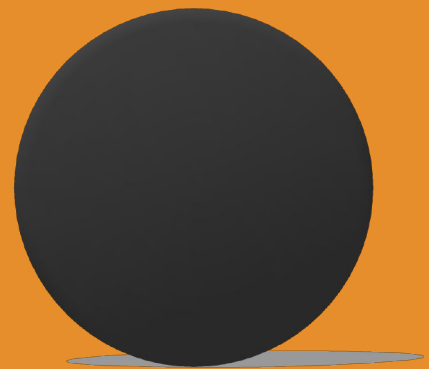
Objekt	Anzahl	Bauteilnummer	Beschreibung	
1	1 x	Schirm DISKUS 60 / 100	siehe Abbildung (1)	
2	1 x	Halterung Schirm DISKUS	siehe Abbildung (2)	
3	1 x	Wand- / Deckenhalterung	siehe Abbildung (3)	
4	4 x	E27 Sigor LED Normallampe Filament klar, Energieklasse A++	siehe Abbildung (4)	
LED Leuchtmittel		Watt in LED	entspricht Watt	Fassung
DISKUS 60/100		4.5	40	E27



WICHTIGER MONTAGE HINWEIS !!

1. Die Leuchte NICHT am Gestänge tragen!
2. Muttern NICHT nachziehen!

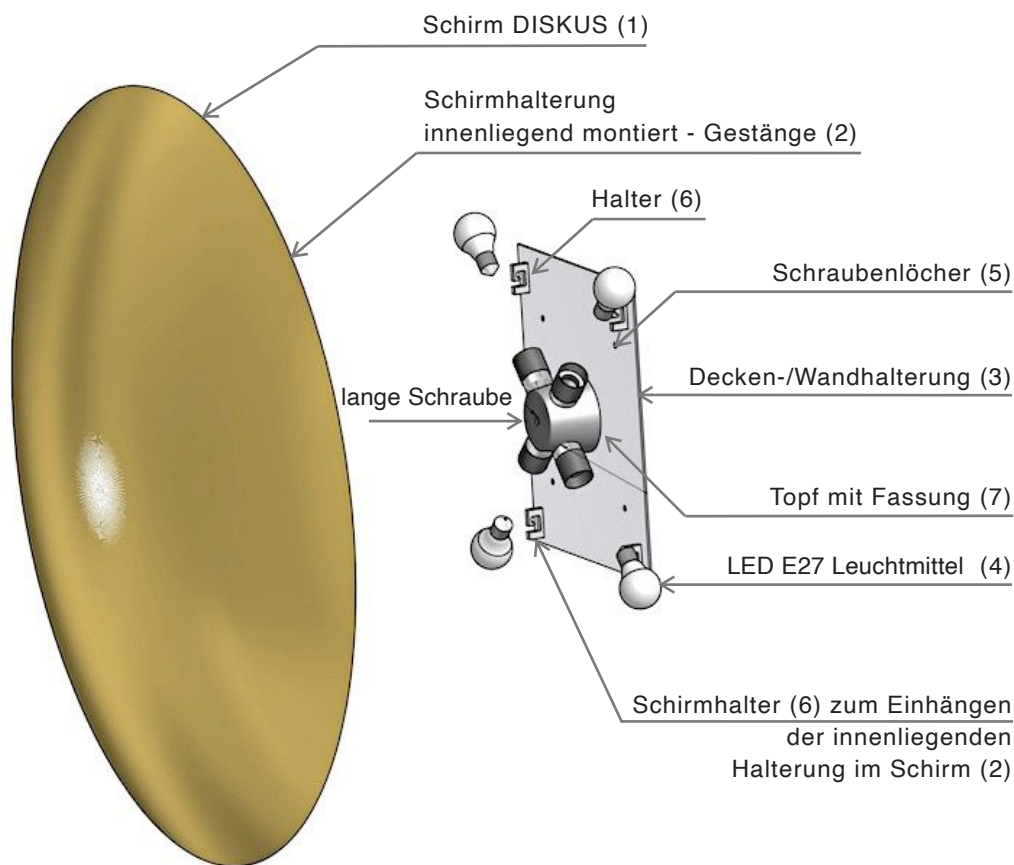
Nimmt man die Leuchtenschale an den Bügeln aus der Verpackung, drückt man sehr leicht die Halteschweißpunkte durch die Leuchten-Oberfläche und beschädigt die Metall Oberfläche irreparabel!



Achtung!
Keine Haftung für Schäden
bei unsachgemässer Behandlung!

DISKUS LED Wandleuchten/Wandbilder AUFBAUANLEITUNG Blatt 3/5

1. Halterung (3) an der gewünschten Stelle (Decke oder Wand) platzieren.
2. Halterung (3) mit vier geeigneten Schrauben (5) sicher befestigen.
3. Leuchte fachgerecht anschliessen.
Achtung! Nur durch qualifizierten Fachmann / Elektriker.
4. Topf mit den Fassungen (7) auf die Halterung (3) setzen und fixieren (lange Schraube).
5. Das LED E27 Leuchtmittel (4) in die Fassungen eindrehen.
6. Schirm (1) mit der Schirmhalterung (2) auf die dafür vorgesehenen Halter (6) hängen.
Achtung - Leuchtmittel nicht beschädigen.
7. Prüfen ob der Schirm (1) sicher in den Halterungen sitzt.



Achtung! Bitte prüfen Sie vor Entsorgung der Verpackung, das sämtliche Bauteile entnommen wurden!

Haftungsausschluss: Für eine unsachgemäße Montage übernehmen die Christine Kröncke interiordesign GmbH und der Hersteller keine Haftung. Bitte prüfen Sie **VOR** der Montage alle Leuchten- und Zubehörteile auf eventuelle Beschädigungen.

Spätere Reklamationen bezgl. Transportschäden oder Fabrikationsmängel können nicht mehr anerkannt werden.

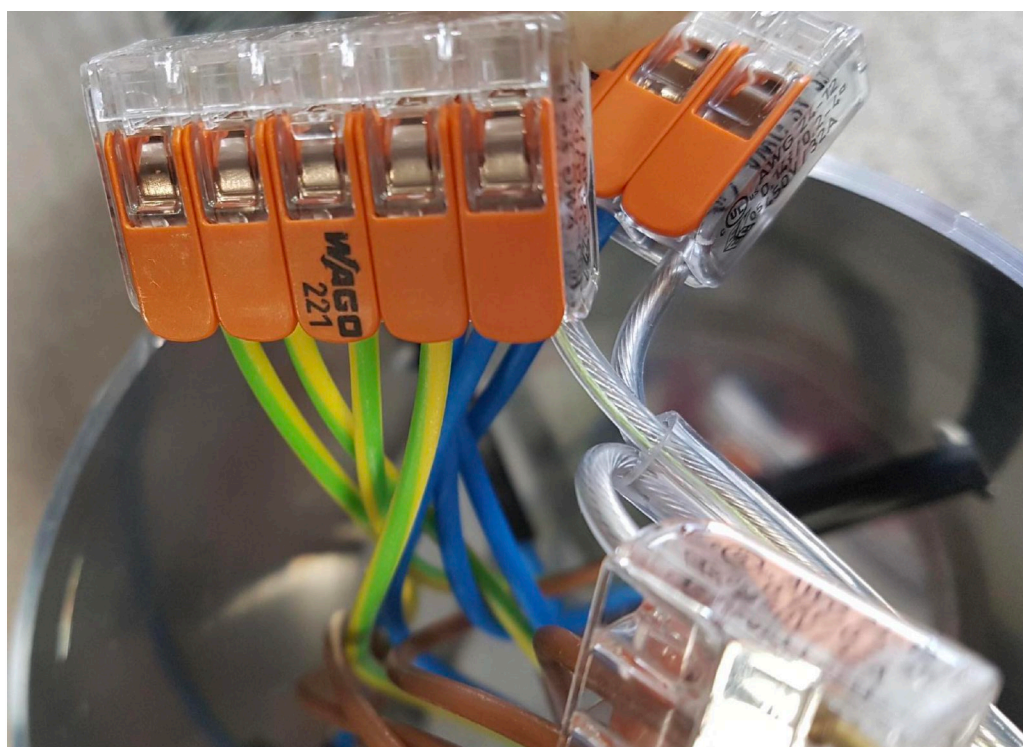
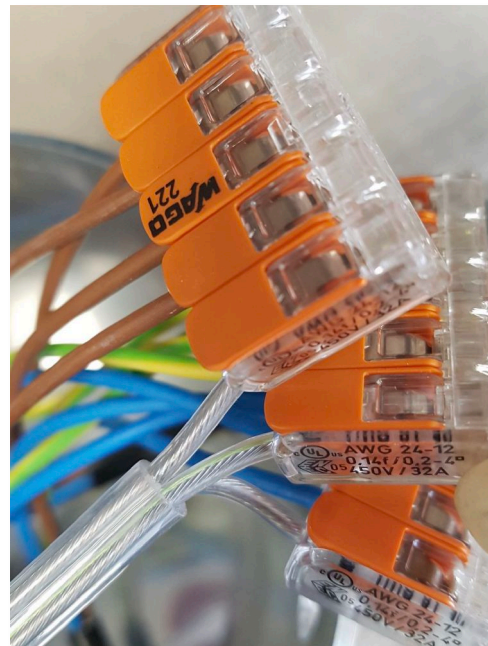
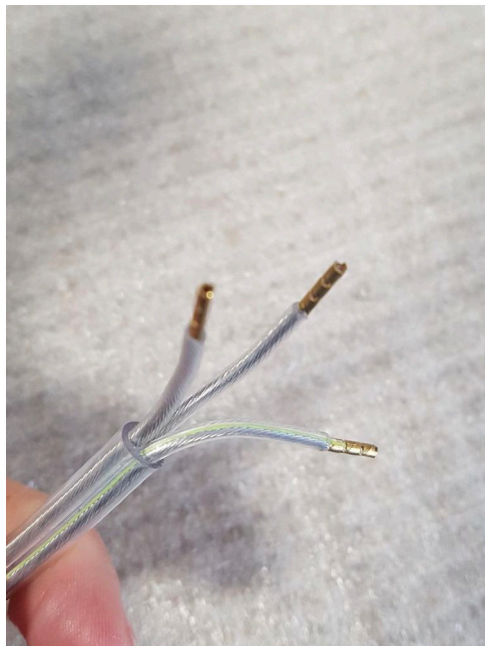
Ausschlaggebend für die mögliche Ausführung des entsprechenden Produktes, ist die jeweils aktuell gültige CHRISTINE KRÖNCKE Preisliste. The binding factor for the material availability, for any product, is the currently valid CHRISTINE KRÖNCKE price-list.

DISKUS LED Wandleuchten/Wandbilder
AUFBAUANLEITUNG
Blatt 4/5

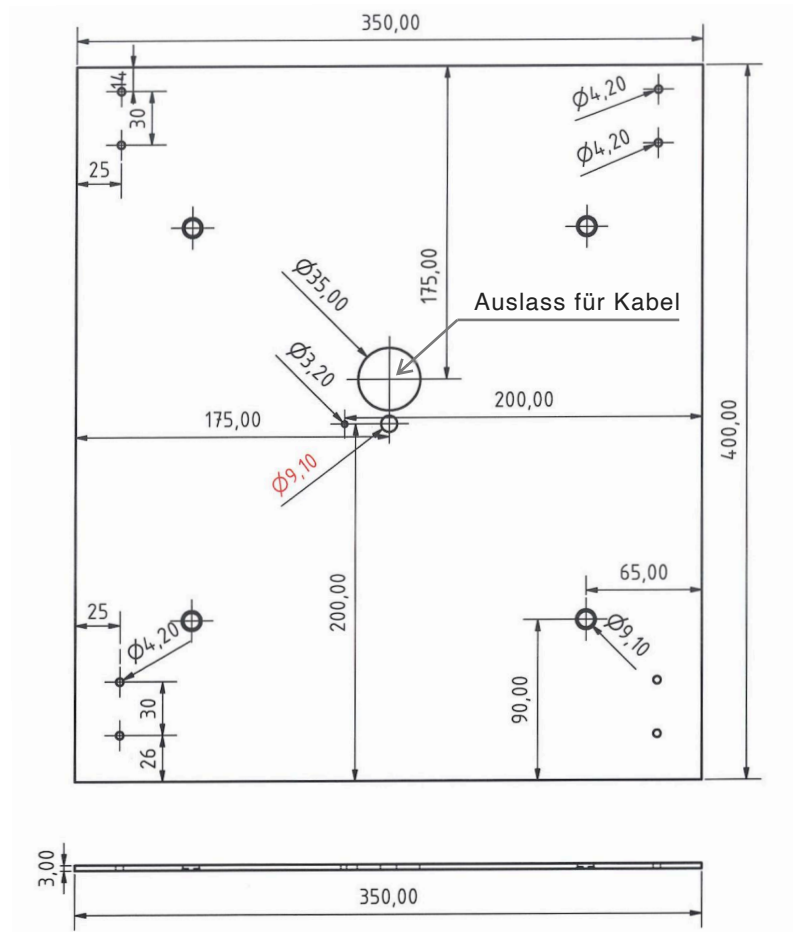
DISKUS Detail - Dimmer-Anschlusskabel am Wandtopf

Beim transparenten Dimmer-Anschlusskabel der DISKUS Leuchte ist es auf den ersten Blick nicht einfach die Leitungen zu unterscheiden. Die Phasen sind gleich. Die Erde hat einen hellgrünen Faden.

Fotos zur Verdeutlichung:



DISKUS Grundplatte/Wandhalterung - Maße



Material: Aluminium 3mm

