

709 BELSOAVE

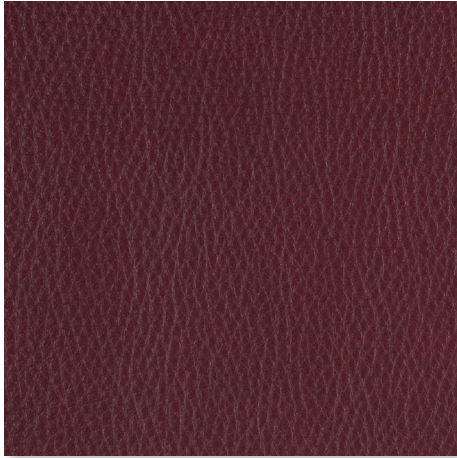
709 BELSOAVE
LEDER PREISGRUPPE 7

BELSOAVE ist ein 1,2 bis 1,4 mm starkes Rindsleder aus alpenländischer Rohware. Ein feines, angenehm weiches Leder. Im Fass durchgefärbt und mit leichtem Finish versehen. Das Leder ist widerstandsfähig ohne auf seine Natürlichkeit zu verzichten.

Stärkere Farbunterschiede sind absolut warentypisch und stellen keine berechnete Beanstandung dar.

Für das Leder BELSOAVE empfehlen wir das Lederpflegeset für "pigmentiertes Leder".

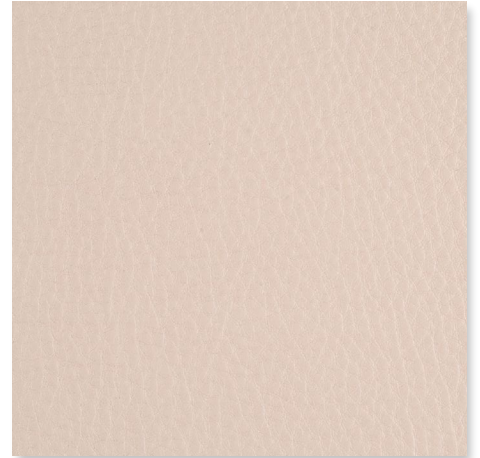
**709 BELSOAVE
GRUPPE 7**



26 AMARONE
709 BELSOAVE



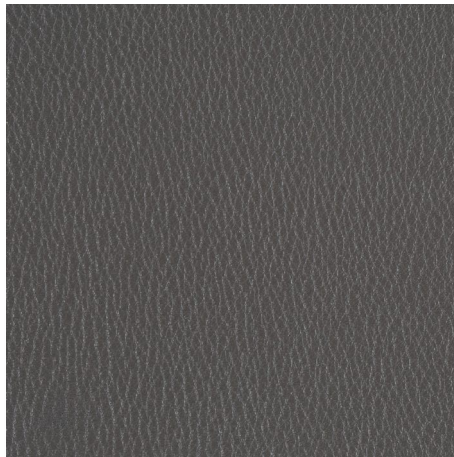
28 ZIEGEL
709 BELSOAVE



54 TERRA
709 BELSOAVE



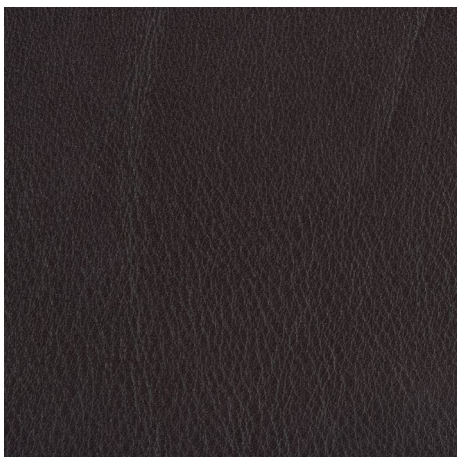
57 MOCCA
709 BELSOAVE



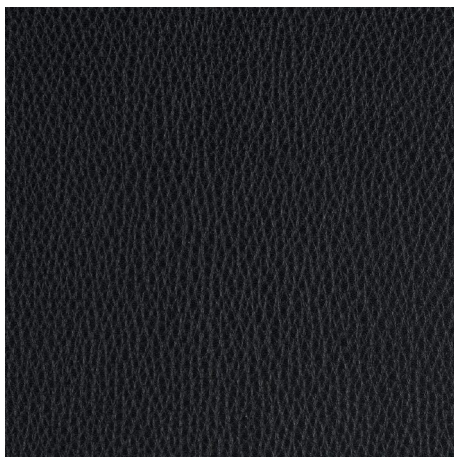
60 GRIGIO
709 BELSOAVE



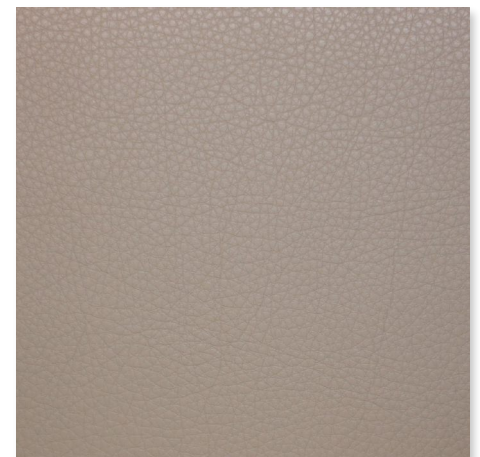
62 STONE
709 BELSOAVE



68 MELANZANE
709 BELSOAVE



69 BLACK
709 BELSOAVE



510 LICHTGRAU
709 BELSOAVE

Weitere CHRISTINE KRÖNCKE Informationen

[CHRISTINE KRÖNCKE Kollektion](#)

[Referenzen und Projekte](#)

[Showroom in München](#)

[Planungsservice](#)

[Interior-Trends](#)

[Händlersuche](#)

[Kontakt](#)

[Katalog](#)

[Blog](#)

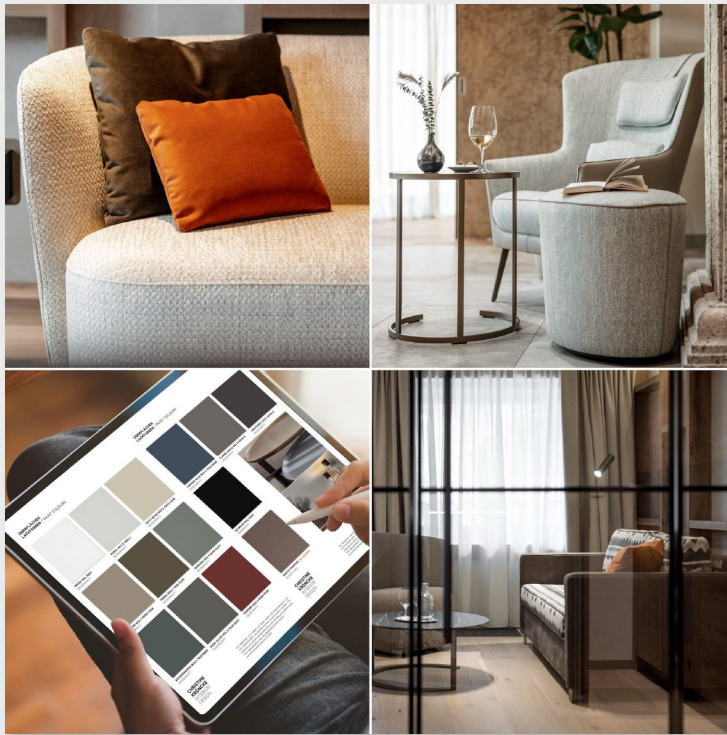
Social Media

[Instagram](#)

[Architonic](#)

[Pinterest](#)

[LinkedIn](#)



[**LINK - CHRISTINE KRÖNCKE PFLEGEANLEITUNG**](#)
/ CARE INSTRUCTIONS