

**CHRISTINE
KRÖNCKE**
INTERIOR
DESIGN

HOLZBEIZTÖNE
POLSTERMÖBELFÜSSE
/
WOOD STAIN COLOURS
UPHOLSTERED FURNITURE LEGS



HOLZ-BEIZTÖNE / WOOD STAIN COLOURS
POLSTERMÖBELFÜSSE / UPHOLSTERED FURNITURE LEGS



KIRSCHBAUM AMERIKANISCH
HOLZBEIZTON



WALNUSS NATUR
HOLZBEIZTON



NUSSBAUM EUROPÄISCH
HOLZBEIZTON



BUCHE NATUR
HOLZBEIZTON



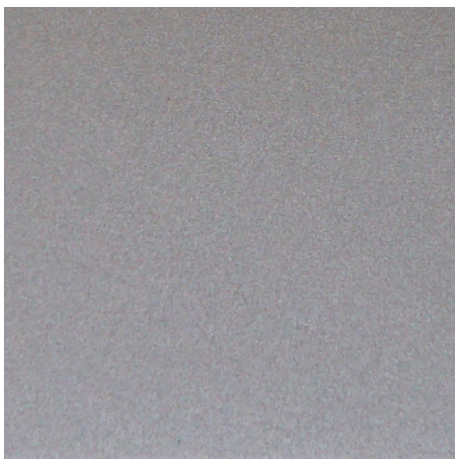
WENGE
HOLZBEIZTON



EICHE DUNKEL
HOLZBEIZTON



SCHWARZ
HOLZ LACKIERT



ALUFARBIG
HOLZ LACKIERT



SCHIEFERGRAU
HOLZ LACKIERT

HOLZ-BEIZTÖNE / WOOD STAIN COLOURS
POLSTERMÖBELFÜSSE / UPHOLSTERED FURNITURE LEGS



EICHE MASSIV NATUR
HOLZBEIZTON

**Die Holz-Beiztöne und -Farben sind zutreffend für die Fussgestelle
und Möbelfüsse der folgenden Möbelserien:**

Bänke

DINEGRA

Stühle

DINNER / DIVA

ALLEGRA

Sessel

PANDORA

Sofa-Serien (Holzfuß Varianten)

GATSBY FIRST / STYLE / GREAT

BYRON

NELSON

Betten

LALUNE

TIME NIEDRIG / HOCH

CHIARA

*** Die Sichtfuß-Gestelle für die die aufgeführten Beiztöne und -Farben zutreffen, sind jeweils aus massivem Buchenholz gefertigt. "EICHE MASSIV NATUR" Füße und Gestelle sind aus massivem Eichenholz gefertigt.** The base frames for which the listed stains and colour tones are applicable, are always made of solid beech wood. "OAK MASSIVE NATURE" Feet and legs are made of solid oak wood.