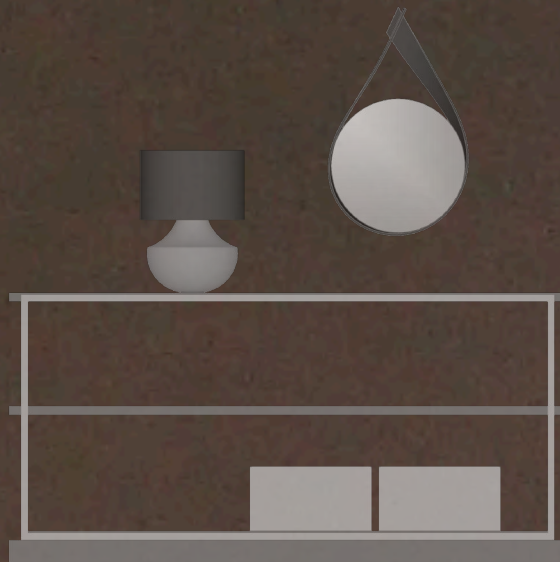
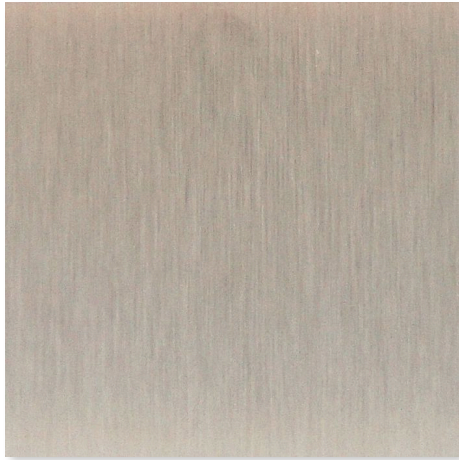


**CHRISTINE
KRÖNCKE**
INTERIOR
DESIGN

METALL OBERFLÄCHEN
MATERIALIEN & FARBEN
/
METAL SURFACES
MATERIALS & COLOURS



METALL OBERFLÄCHEN / METAL SURFACES
MATERIALIEN & FARBEN / MATERIALS & COLOURS



No 10 EDELSTAHL matt geschliffen



No 11 EDELSTAHL poliert
(optisch wie geschliffen)



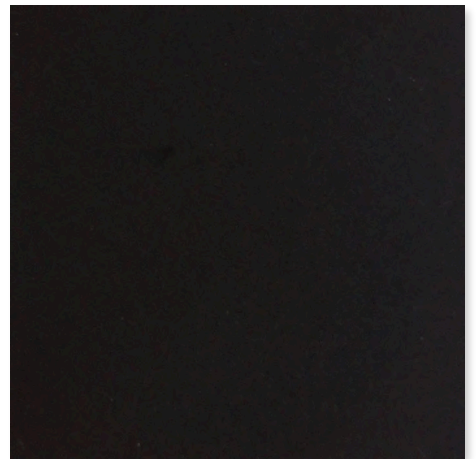
No 20 MESSING matt geschliffen



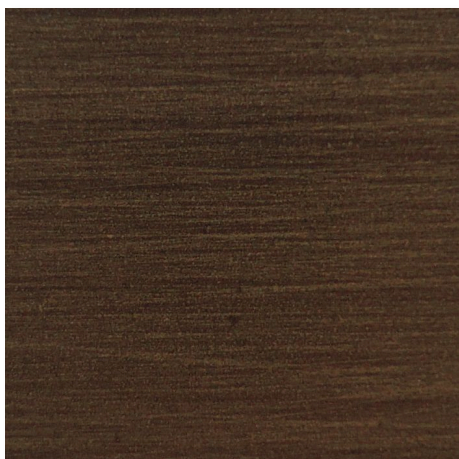
No 21 MESSING geschliffen,
leichtbrüniert



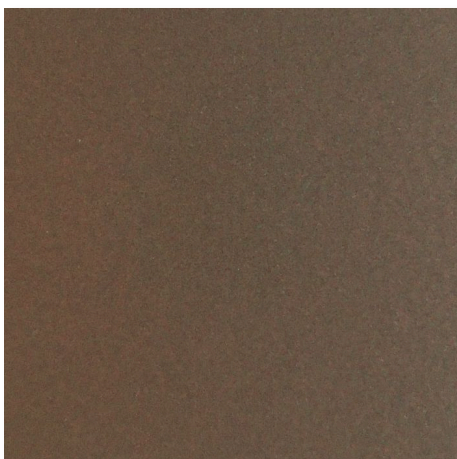
No 22 MESSING dark grey



No 32 Metall BLACK EDITION
Softtouch schwarz matt, gepulvert



No 33 Metall brüniert-look

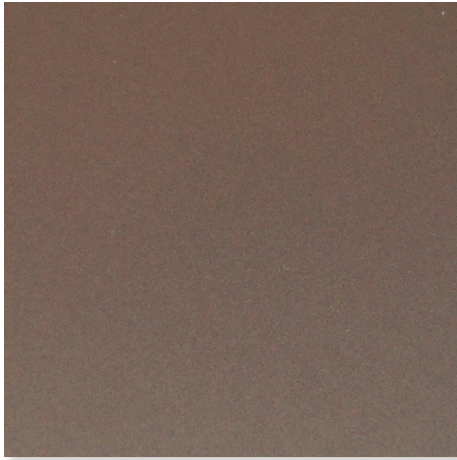


No 34 Metall bronze-look

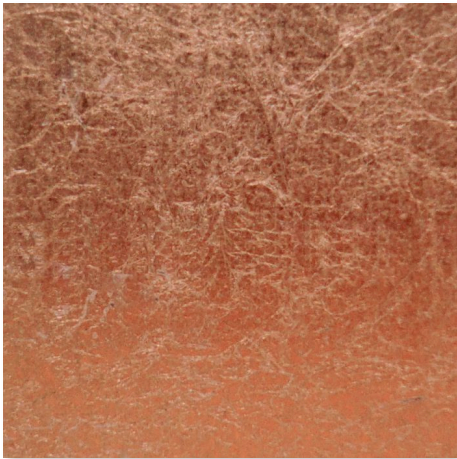


No 35 Metall anthrazit

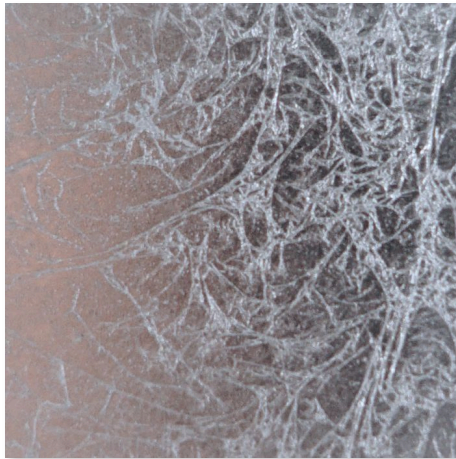
METALL OBERFLÄCHEN / METAL SURFACES
MATERIALIEN & FARBEN / MATERIALS & COLOURS



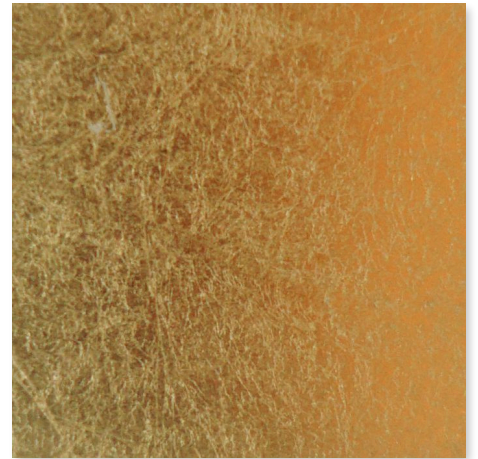
No 50 Lackoberfläche
rauch-shadow



No 40 Schlagmetall kupfer



No 41 Schlagmetall silber



No 42 Schlagmetall gold



LINK - CHRISTINE KRÖNCKE PFLEGEANLEITUNG
/ CARE INSTRUCTIONS

**CHRISTINE
KRÖNCKE**
INTERIOR
DESIGN

Ausschlaggebend für die mögliche Ausführung des entsprechenden Produktes, ist die jeweils aktuell gültige CHRISTINE KRÖNCKE Preisliste. The binding factor for the material availability, for any product, is the currently valid CHRISTINE KRÖNCKE price-list.

Die Materialien und Farben auf dieser Karte sind Reproduktionen und nicht farbverbindlich. Die Darstellung kann je nach Monitor variieren. The materials and colours are reproductions and intended as a guideline only. Their representation may vary depending on the monitor.
www.christinekroencke.net © 2020